

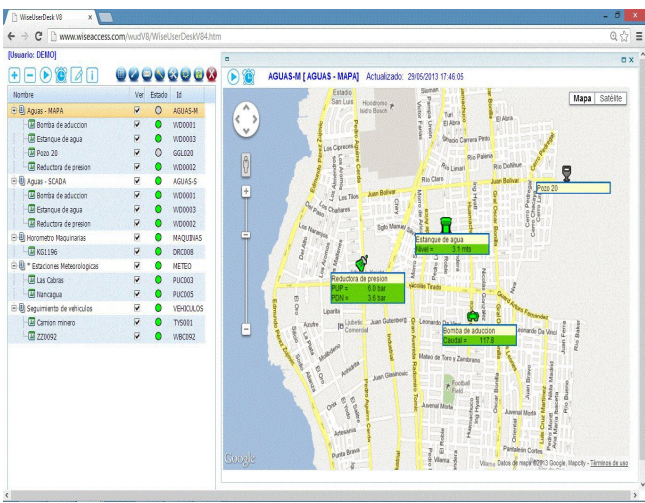
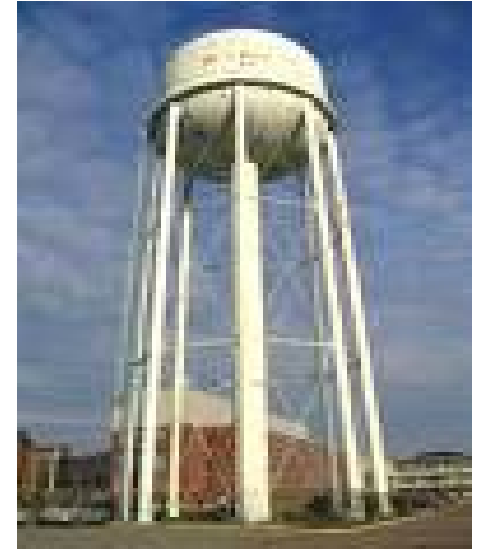


DESCRIPCIÓN

- Monitoreo remoto, en tiempo real y con registros históricos.
- Integración de todos los procesos de monitoreo en una sola interfaz.
- Posibilidad de integrar otras áreas en el mismo sistema.
- Generación de alarmas vía e-mail o SMS según los rangos definidos.

PROBLEMA RAÍZ / NECESIDAD

- Cumplir con las normas de la DGA en las captaciones y evitar multas.
- De igual forma la SISS en el caso de calidad de servicio a los clientes.
- Proteger su red y el producto al supervisar las presiones y caudales.
- Evitar arrojar aguas servidas al mar o ríos.
- Optimizar la calidad del servicio asegurando suministro de agua de manera óptima, además de contrastar el agua inyectada a la red versus lo Facturado.
- Control y operaciones en tiempo real del estado de abastecimiento de aguas a sus clientes.



BENEFICIOS

- Información confiable, de primera mano, que permite tomar decisiones oportunas y acertadas.
- Las alertas permiten reaccionar a tiempo, evitando detenciones no programadas, pérdidas y eventuales daños de maquinarias y equipos.
- Ahorro de tiempo, dinero y riesgos, al no tener que enviar personal a terreno a tomar mediciones o ejecutar acciones.
- Permite conocer en detalle los procesos remotos, descubrir patrones de comportamiento e implementar mejoramiento continuo.

POZOS

- Información oportuna y confiable del funcionamiento del sistema de pozos en una vista integral en la interfaz.
- Visualización de todos los pozos en la misma pantalla.
- Registro histórico en tiempo real de todos los datos registrados, conociendo: Caudal instantáneo en litros por segundo y acumulado diarios, mensuales, anuales en m3.
- Niveles de pozo.: estático, cuando la bomba está detenida y dinámico, cuando la bomba está funcionando y sacando agua del pozo,(caudal mayor a cero).
- Nivel y profundidad absoluta del pozo.
- Bombas: Tiempo real de funcionamiento (horómetro).



SOLUCIÓN WISEACCESS

- Sistemas de telemetría integral a la red de agua potable, desde las captaciones hasta los puntos de servicios en clientes y luego supervisión a la red de aguas servidas.
- Telemetría a estanques, plantas elevadoras de presión y planta de captación (calidad del agua)
- Telemetría a nivel y caudales de entrada y salida.
- Telemetría a caudales, presiones en diversos puntos de la red y registro de consumos en grandes clientes.